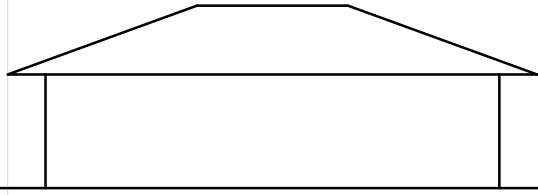
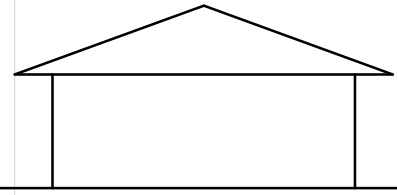


GRUNDRISS, ANSICHT und SCHNITT

ANSICHT A

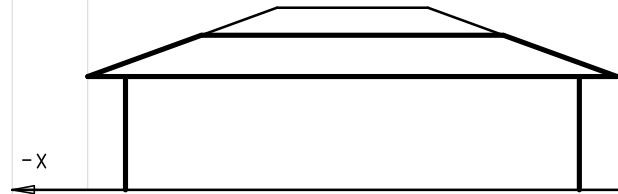


ANSICHT B

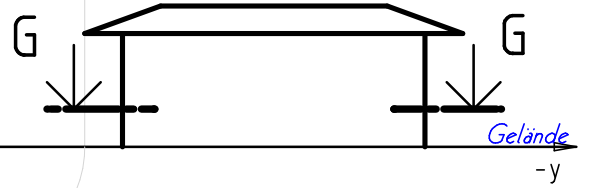


Gelände

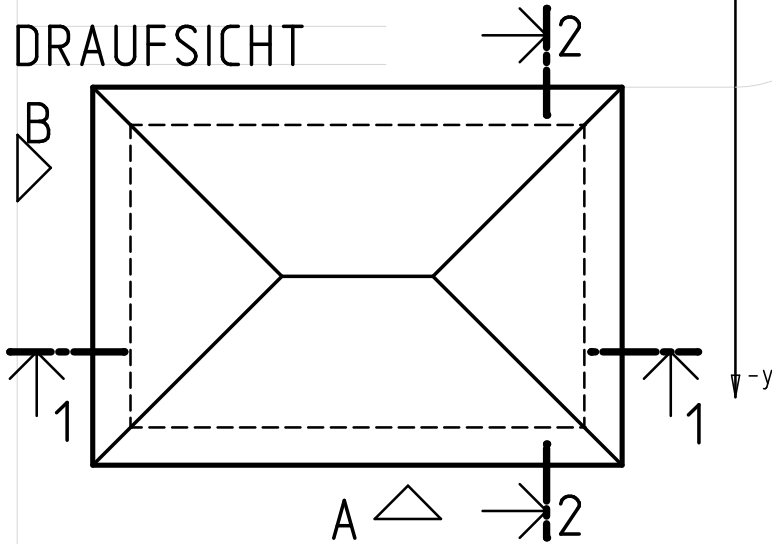
SCHNITT 1-1



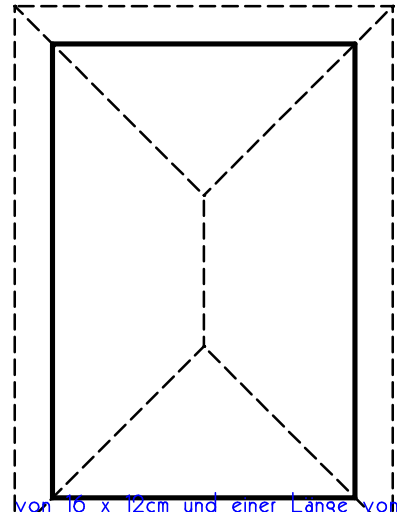
SCHNITT 2-2



DRAUFSICHT



GRUNDRISS M 1:200

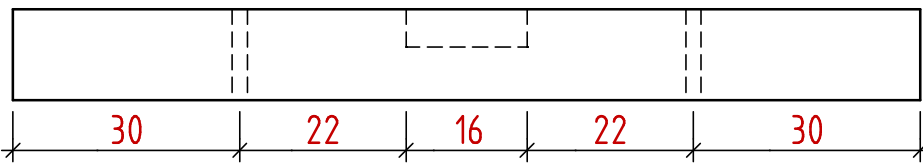


SCHWELLE

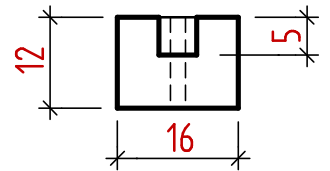
M 1:10

Geg.: Eine Schwelle mit einem Querschnitt von 16 x 12cm und einer Länge von 1,20m.
 In der Mitte ist ein Zapfenloch 5cm breit, 16cm lang und 5cm tief.
 In den Viertelpunkten sind lotrechte Bohrungen mit einem Durchmesser von 20mm.
 Zeichnen Sie eine Draufsicht, eine Längsansicht und einen Querschnitt durch das Zapfenloch.
 Bemaßen und beschriften Sie das Holzstück mit den erforderlichen Maßen.

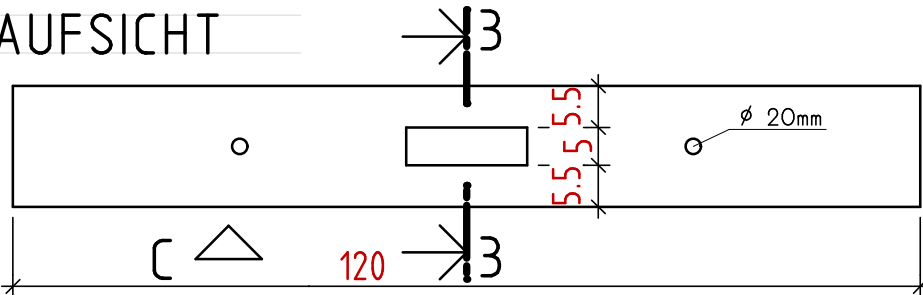
ANSICHT C



SCHNITT 3-3



DRAUFSICHT



Name:

Datum:

Klasse:

Blatt Nr.:

Ein Haus ist in der Draufsicht dargestellt. M 1:200, Walmdach, 20° Dachneigung. Traufenhöhe 3m.
 Zeichnen Sie die gekennzeichneten Schnitte und Ansichten in den richtigen Liniennarten.
 Bemaßen Sie im Grundriss die Länge und Breite und in den Aufrissen die Höhen mit Maßlinien.