

2. Schularbeit AM

B

1, Körperberechnung Kegel

3 P

Geg.: Durchmesser 3,40m; Höhe 1,80m.

Ges.: Das Volumen und die gesamte Oberfläche (Boden, Mantelfläche).

2, Krüppelwalmdach, Gratsparren, rechnerischer Abbund

6 P

Geg.: Grundmaße: $g_{K,H} = 174\text{cm}$, $g_W = 90\text{cm}$, $g_G = 195,9\text{cm}$; Hauptdachneigung 38° ; Firsthöhe 136cm ;
 Gratwinkel $\alpha_G = 34,77^\circ$; Gratlänge $l_G = 238,5\text{cm}$.

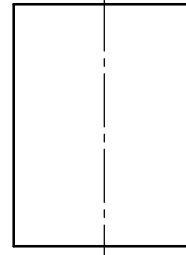
Sparren und Grat Sparren 12/16cm.

Querschnitt M.: 1:5

Ges.: Die Gratgrundwinkel
 Verstichmaße
 Abgratungshöhen
 Querschnitt mit Abgratung.

HD-Seite

Walmseite



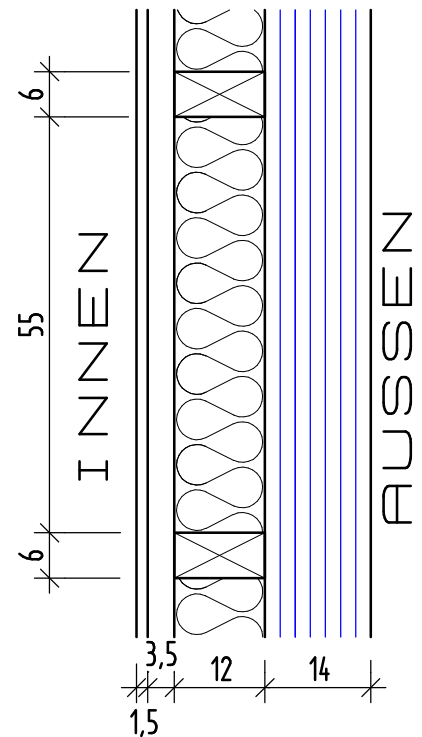
3, Wärmeberechnung, U-Wert

5 P

Berechnen Sie für den dargestellten Wandaufbau den U-Wert mit dem äquivalenten Lambda.

Aufbau: 14cm Blockwand (Weichholz),
 Rutschlatte 6/12 dazwischen 12cm Steinwolle,
 3,5cm Holzwolle-Leichtbauplatte und 1.5cm Gipsputz.

Nr	Material	d [m]	λ	d/λ



Notenspiegel
 22,5-24 Sehr Gut
 19,5-22 Gut
 16-19 Befriedigend
 12-15,5 Genügend
 0-11,5 Nicht Genügend

Rechenansätze oder Rechengänge aufschreiben