

4, Körperberechnung Kegeldach

3 P

Geg.: Durchmesser = 4,60m; Firsthöhe 2,10m.

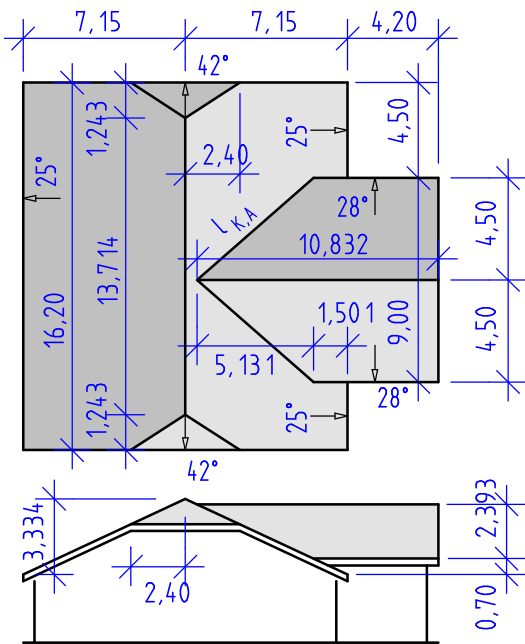
Ges.: Das Volumen und die Dachfläche (Mantel) des Kegels und die Dachneigung.

5, Dachfläche

5 P

Geg.: Krüppelwalmdach mit Anbau 16,20/14,30m, 25° und 42° Dachneigung; Anbau 9,00/4,20m, 28° Dachn.

Ges.: Die schrägen Dachflächen, Länge und Winkel der Kehle.

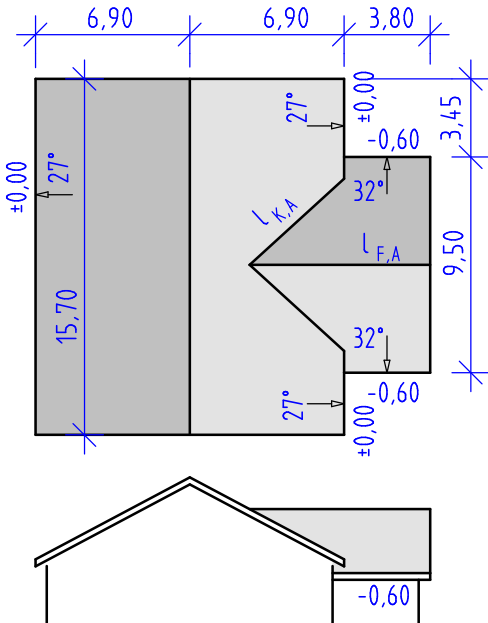


6, Dachverschneidung

2 P

Geg.: Satteldächer: Haupthaus 15,70/13,80m, 27° Dachneigung; Anbau 9,50/3,80m, 32° Dachneigung.

Ges.: Die Firstlänge Anbau und Länge und der Kehle.



Rechenansätze aufschreiben