

Name:

Gruppe

Datum:

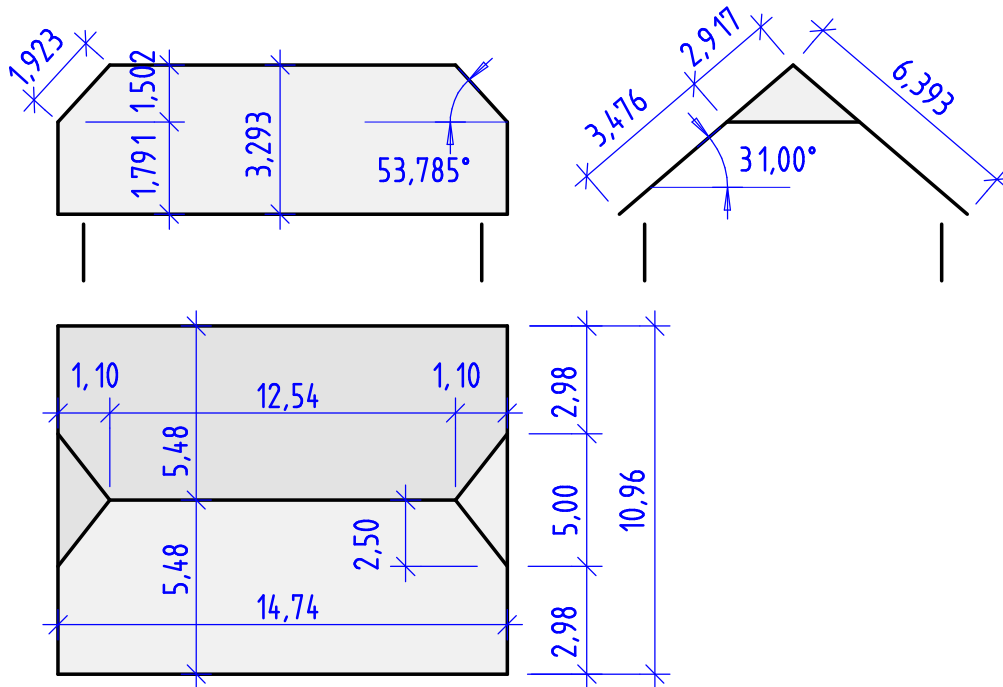
1.Schularbeit AM

B

Klasse: Z2

1. Krüppelwalmdach Berechnen Sie für das dargestellte Dach die schrägen Dachflächen, die Gratgrundwinkel γ_H und γ_W ; den Gratwinkel α_G und die Gratsparrenlänge l_G .

Rechenansätze oder Rechenansätze aufschreiben.



6 P

2. Holzliste:

Berechnen Sie das Volumen und die Oberflächen dieser Holzteile. [m² bzw m³] Schreiben Sie 1 x einen vollständigen Rechenansatz auf.

5 P

Pos.	Bezeichnung	Stk.	Querschnitt [cm]	Einzellg. [m]	Volumen [m ³]	Oberfläche [m ²]
1	Sparren	28	12 / 18	6,40		
2	Schwelle	6	16 / 12	4,80		
3	Rundsäule	4	∅ 22	2,75		
Summe						

Notenspiegel
 20,5-22 Sehr Gut
 18-20 Gut
 14,5-17,5 Befriedigend
 11-14 Genügend
 0-10,5 Nicht Genügend