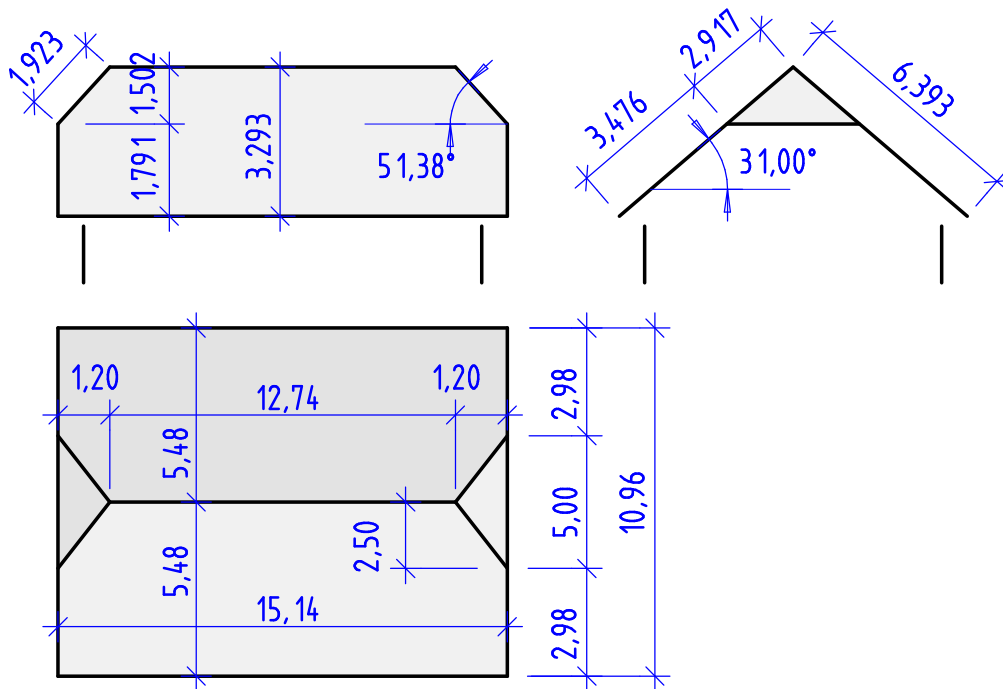


# 1.Schularbeit AM

# B

1. Krüppelwalmdach Berechnen Sie für das dargestellte Dach die schrägen Dachflächen, die Gratgrundwinkel  $\gamma_H$  und  $\gamma_W$ ; den Gratwinkel  $\alpha_G$  und die Gratsparrenlänge  $l_G$ .

Rechenansätze oder Rechenansätze aufschreiben.



6 P

## 2. Holzliste:

Berechnen Sie das Volumen und die Oberflächen dieser Holzteile. [m<sup>2</sup> bzw m<sup>3</sup>] Schreiben Sie 1 x einen vollständigen Rechenansatz auf.

5 P

Pos.	Bezeichnung	Stk.	Querschnitt [cm]	Einzellg. [m]	Volumen [m <sup>3</sup> ]	Oberfläche [m <sup>2</sup> ]
1	Sparren	28	10 / 16	6,40		
2	Schwelle	3	16 / 12	4,80		
3	Rundsäule	4	∅ 22	2,68		
Summe						

Notenspiegel  
 20,5-22 Sehr Gut  
 18-20 Gut  
 14,5-17,5 Befriedigend  
 11-14 Genügend  
 0-10,5 Nicht Genügend