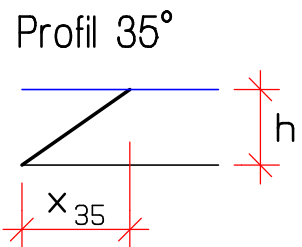
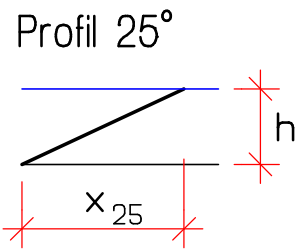
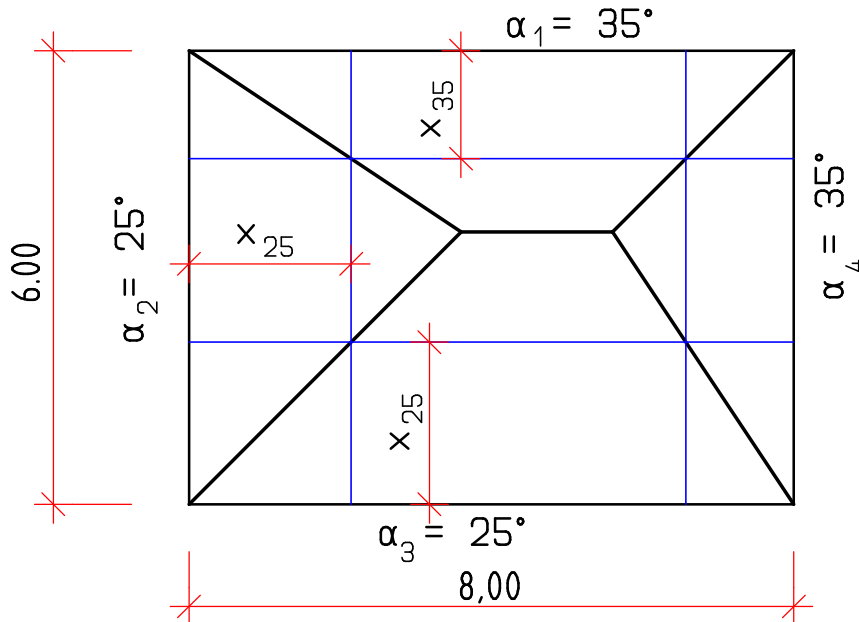


## Walmdach verschiedene Neigung, parallele Traufen

Die Verschneidungslinien der Dachflächen sind nur dann in der Winkelhalbierenden wenn die betroffenen Dachflächen die gleiche Dachneigung besitzen.



Alle zeichnerischen Lösungen können auch rechnerisch nachvollzogen werden.

Höhenschnitte  $h = 1,00 \text{ m}$

$$g_{25} = \frac{100}{\tan 25^\circ} = 214,45 \text{ cm}$$

$$g_{35} = \frac{100}{\tan 35^\circ} = 142,81 \text{ cm}$$

Gratgrundwinkel

Bei gleichen Dachneigungen sind sie die Winkelhalbierende  
- bei  $90^\circ \Rightarrow 45^\circ$ .

Sonst sind die Gratgrundwinkel über die Grundmaße zu errechnen.