

NAME: _____

Datum: _____

2. Bautechniktest

Klasse: M 2

1

Biegen von Bewehrungsstahl: Nennen Sie mindestens 2 Gründe warum Bewehrungsstahl mit bestimmten Biegerollendurchmessern gebogen werden soll.

1P

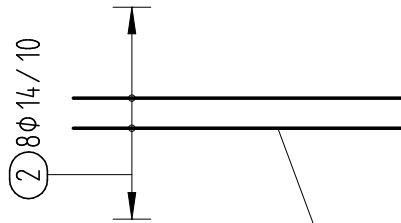
2

Betondeckung: Nennen Sie möglichst viele Fälle, bei denen man die Betondeckung zusätzlich erhöhen sollte.

2P

3

Bewehrungsplan:
in einem Bewehrungsplan
ist folgende Zeichnung
dargestellt.
Beantworten Sie die
Fragen.



Welcher Durchmesser und welche Positionsnummer wurde verlegt?

Wie lange ist die Verlegestrecke? (1. bis letztes Eisen)

Was ist hier dargestellt?

2P

4

Verankerungslänge Stabstahl: Nennen Sie die ca-Verankerungslänge für einen $\phi 12$.

0,5P

5

Stahlerzeugung: Beschreiben Sie in Stichwörtern den Ablauf der Eisen- und Stahlerzeugung.

1,5P

BLATTRÜCKSEITE VERWENDEN

AHA Maurer 501 27. 5. 2011

NAME: _____

Datum: _____

2. Bautechniktest

Klasse: M 2

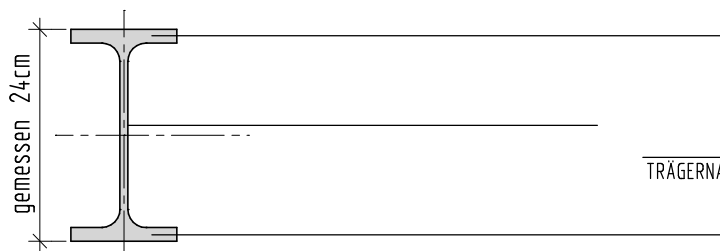
1

Was ist eine Legierung? Besteht aus . . .

0,5P

2

Stahlträger: Bezeichnen
Sie die Bestandteile des
dargestellten Trägers.
Um welchen Träger wird es
sich dabei handeln?



TRÄGERNAME möglichst genau

1,5P

3

Stahlbeton: Nennen Sie mindestens 4 wichtige Punkte wodurch sich Beton und Stahl miteinander verbinden - Verbund durch:

2P

4

Bewehrung: Nennen Sie das Mindestmaß, die kleinst möglich Betondeckung beim Stahlbeton. (Planungsmaß). Für welche Stahlbetonbauteile darf man diese Betondeckung verwenden?

1P

5

Bewehrungsplan: Was versteht man unter einem Laufmetereisen?

0,5P

6

Bewehrung: Geben Sie auf der Blattrückseite einen Überblick über die in Österreich verwendeten Mattenarten.

1,5P

Erstellt mit einer Schulversion von Allplan

AHA Maurer 501 27. 5. 2011