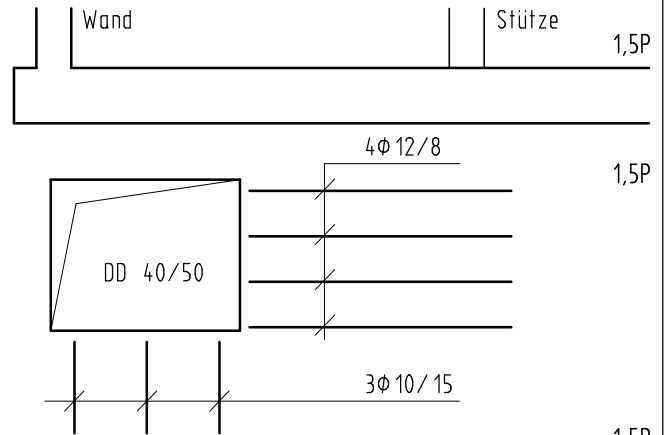


NAME: _____

Datum: _____

- 1 Erklären Sie den Detailpunkt Lagerung von Stahlbetonplatten auf Mauerwerk. Problem-
punkte, Zusammenhänge, eventuell mit Skizze. 1,5P
- 2 Vorschriften Stb-Decke: Nennen Sie den Maximalabstand der Hauptbewehrung in Stb-Platten. 0,5P
- 3 Wie nennt man eine punktgestützte Plattendecke bei der die Stützenköpfe vergrößert wurden mit dem Fachausdruck? 0,5P
- 4 Sizzieren Sie in dem dargestellten Querschnitt einer Fundamentplatte die wichtigste Feld-, Stütz- und Schubbewehrung ein. 1,5P
- 5 Ein Deckendurchbruch 40x50cm soll mit der Bewehrung ausgewechselt werden. Welche, wie viele und wie lange Stäbe verwenden Sie? Geg. sind die abgeschnittenen Bewehrungsstäbe. 1,5P
- 6 Sizzieren Sie auf der Blattrückseite die 3 Möglichkeiten der Durchstanzbewehrung bei punktförmig gelagerten Platten. 1,5P



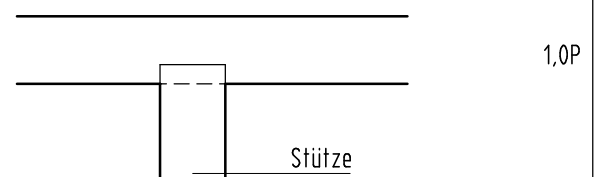
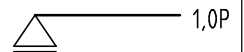
BLATTRÜCKSEITE VERWENDEN

Notenspiegel
 6,5-7 Sehr Gut
 5,5-6 Gut
 4,5-5 Befriedigend
 3,5-4 Genügend
 0-3 Nicht Genügend

NAME: _____

Datum: _____

- 1 Lagerung von Biegebauteilen (z.B. Decken): Wozu gibt es ein gleitendes oder verschiebliches Lager? Erklären Sie den Zweck. 1,0P
- 2 Decken: Skizzieren Sie die erforderliche Bewehrung für die unbeabsichtigte Randeinspannung bei Stb-Plattendecken und benennen Sie die einzelnen Teile. 1,5P
- 3 Nennen Sie möglichst viele Vor und Nachteile von Stb-Plattendecken. 1,5P
- 4 Dargestellt ist ein Schnitt durch die Stütze einer punktgestützten Platte. Welche Problematik ergibt sich wenn die Stütze zu hoch betoniert wurde? 1,0P
- 5 Wie nennt man die verstärkten Deckenstreifen, die bei punktgestützten Decken von Stütze zu Stütze laufen mit dem Fachausdruck? 0,5P
- 6 Drillbewehrung: Erklären Sie bei welchen Deckenarten, warum und wo man sie benötigt. 1,5P



BLATTRÜCKSEITE VERWENDEN