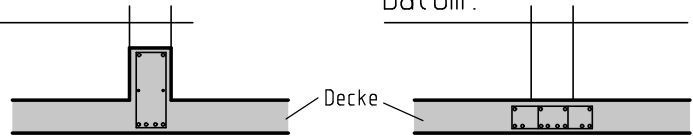


NAME :

Datum :

1 Bezeichnung von Biegeträgern:
Wie nennt man die im Querschnitt
dargestellten Biegeträger mit
den Fachausdrücken?



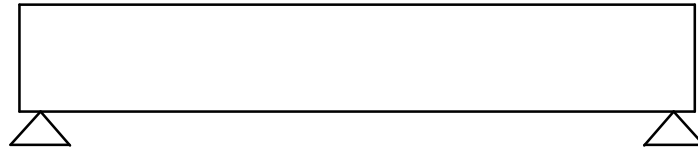
1,0P

Bezeichnung: _____

2 Wie groß sollte eine Überhöhung von Biegebauteilen (z.Bei spiel Stahlbetonträger) sein?
2 Werte für welche Anwendung.
Sonst erhalte ich die erforderliche
Überhöhung von

1,5P

3 Zeichnen Sie bei
dem Stahlbetonbalken
die Querkraftsrisse
ein (Schubrisse).



1,0P

Welche Bewehrungen nehmen die Querkraft auf?

4 In der ÖNORM B2110 werden die Sichtbetonqualitäten beschrieben.
Was bedeutet, beschreibt die Kennzeichnung S (S1, S2, S3, S4)?
Nennen Sie die Kriterien dieser Kennzeichnung?

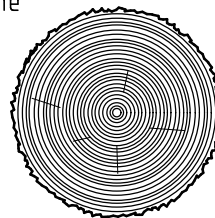
1,0P

5 Sichtbetonflächen: Nennen Sie Sichtbetonoberflächen die am bereits erstarrten Beton
durch eine Bearbeitung erzeugt werden können. (Richtige Begriffe aufzählen)

1,5P

6 Holz: wie nennt man die einzelnen Bereiche
bei einem Querschnitt durch einen Stamm?

1,0P



7 Beton: Erklären Sie den Begriff Expositionsklasse.

1,0P

Wodurch werden diese Expositionsklassen erreicht (Hauptfaktor)?

8 Beton: Nennen Sie den Ablauf für das Mischen eines Rezeptbetons.

1,0P

Notenspiegel
8,5-9 Sehr Gut
7,5-8 Gut
6-7 Befriedigend
4,5-5,5 Genügend
0-4 Nicht Genügend

Erstellt mit einer Schulversion von Allplan