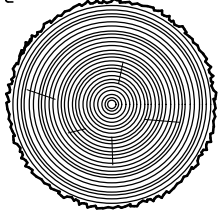


NAME: _____

Datum: _____

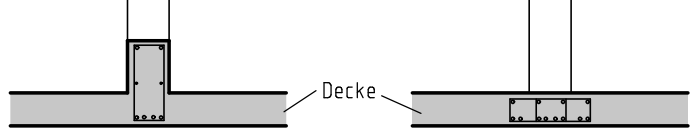
1 Holz: wie nennt man die einzelnen Bereiche bei einem Querschnitt durch einen Stamm?

1,0P



2 Bezeichnung von Biegeträgern: Wie nennt man die im Querschnitt dargestellten Biegeträger mit den Fachausdrücken?

1,0P



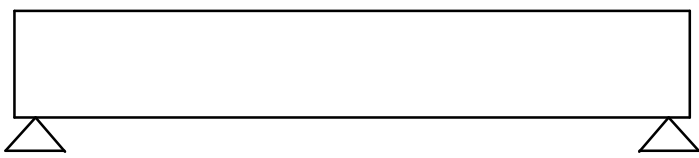
Bezeichnung: _____

3 Wie groß sollte eine Überhöhung von Biegebauteilen (z.Beiispiel Stahlbetonträger) sein? 2 Werte für welche Anwendung. Sonst erhalte ich die erforderliche Überhöhung von

1,5P

4 Zeichnen Sie bei dem Stahlbetonbalken die Querkraftsrisse ein (Schubrisse). Welche Bewehrungen nehmen die Querkraft auf?

1,0P



5 In der ÖNORM B2110 werden die Sichtbetonqualitäten beschrieben. Was bedeutet, beschreibt die Kennzeichnung S (S1, S2, S3, S4)? Nennen Sie die Kriterien dieser Kennzeichnung?

1,0P

6 Sichtbetonflächen: Nennen Sie Sichtbetonoberflächen die am bereits erstarrten Beton durch eine Bearbeitung erzeugt werden können.

1,5P

7 Beton: Erklären Sie den Begriff Expositionsklasse.

1,0P

Wodurch werden diese Expositionsklassen erreicht (Hauptfaktor)?

8 Beton: Nennen Sie den Ablauf für das Mischen eines Rezeptbetons.

1,0P

- Notenspiegel
- 8,5-9 Sehr Gut
- 7,5-8 Gut
- 6-7 Befriedigend
- 4,5-5,5 Genügend
- 0-4 Nicht Genügend