

NAME :

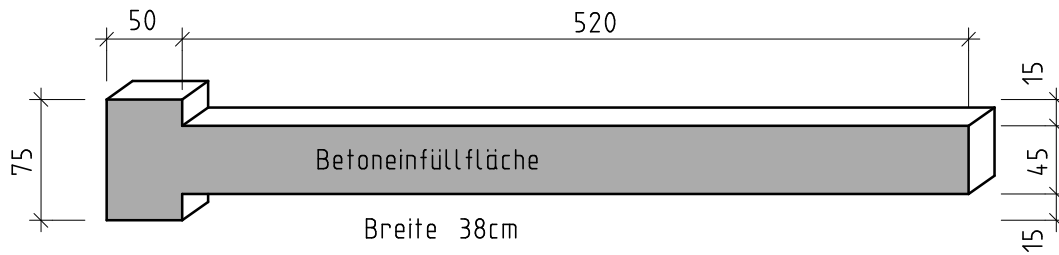
Datum: .....

A

2. Schularbeit Angewandte Mathematik Klasse: SB2

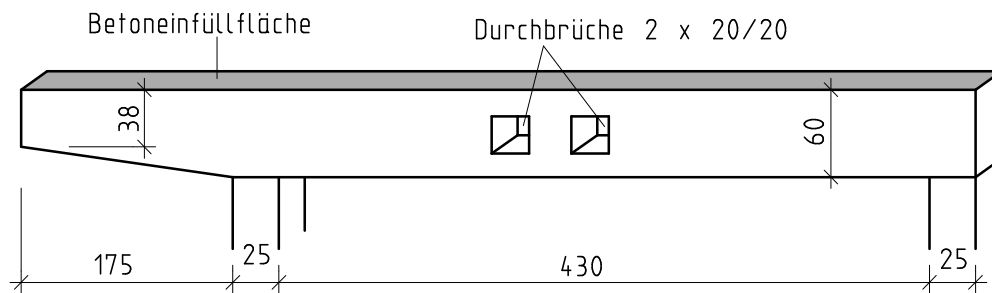
- 1 Geg.: eine liegend betonierte Fertigteilstütze. Stützenbreite 38cm.  
Ges.: Betonvolumen, Gewicht und Schalungsfläche der Stütze.

5P



- 2 Berechnen Sie für den dargestellten Stahlbetonbalken das Betonvolumen und die Schalungsfläche. (Darstellung ohne Maßstab) Balkenbreite 34cm. Durchbrüche beim Volumen abziehen, Schalungsleibungen dazurechnen.

6P



Rechengänge bzw. Rechenansätze aufschreiben!

- Notenspiegel  
19-22 Sehr Gut  
16-18 Gut  
12-15 Befriedigend  
9-11 Genügend  
0-8 Nicht Genügend