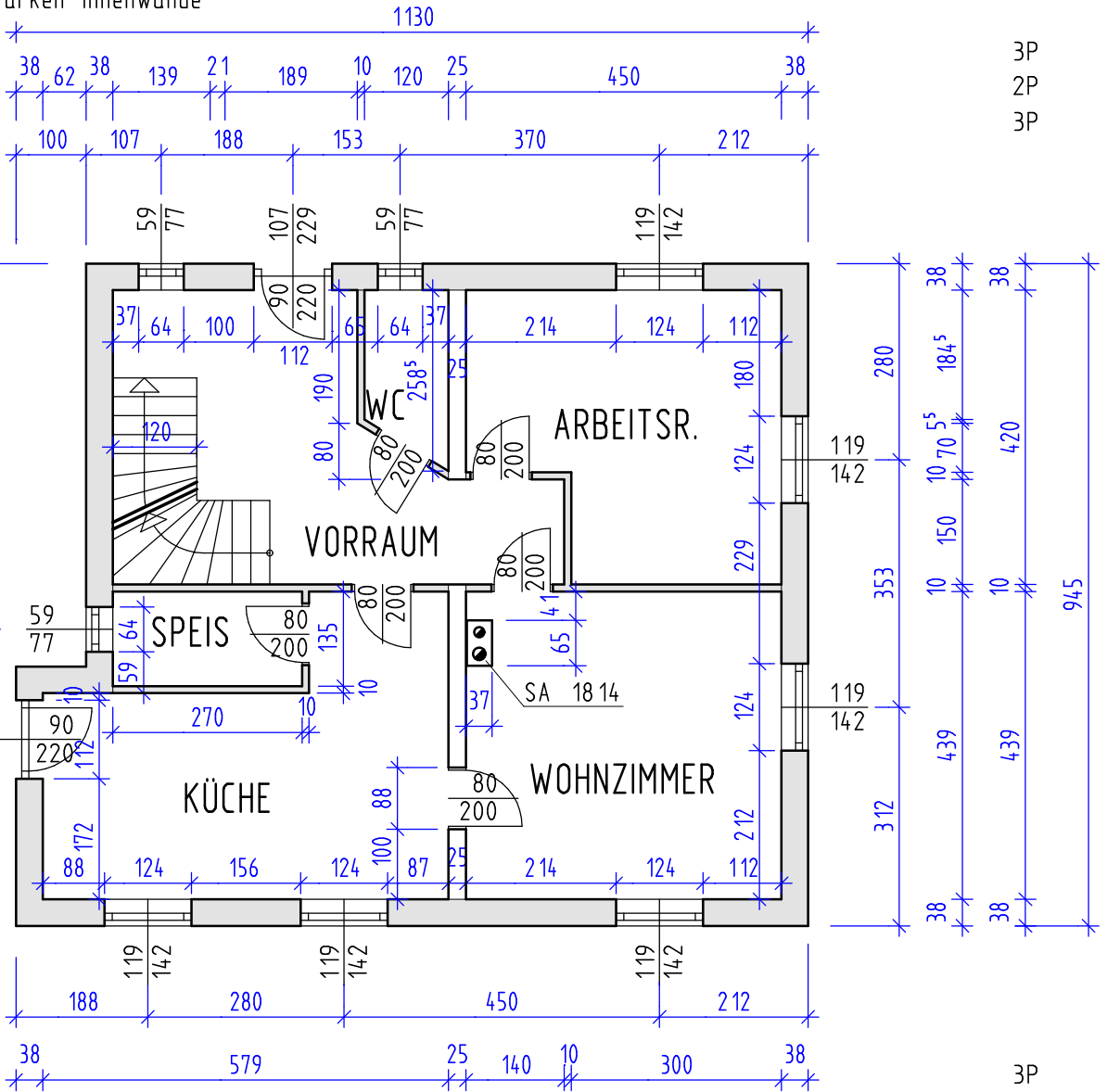


- 1 Berechnen Sie für den dargestellten Grundriss die Mauerwerksflächen (Rohbau) für:
- die 38cm starke Außenwand Rohbaulichte 2,75m; Fußbodenaufbau 22cm;
  - die 25cm starke tragende Innenwand Innentüren 4cm Stock; Achsmaße außen sind Architekturlichte
  - die 10cm starken Innenwände

Rechenansätze aufschreiben! bzw. Rechengänge

Notenspiegel  
 ab 92% Sehr Gut  
 ab 80% Gut  
 ab 65% Befriedigend  
 ab 50% Genügend

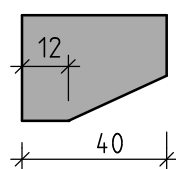


3P  
2P  
3P

- 2 Berechnen Sie die Putzflächen (Wand und Deckenputz) für die Räume ARBEITSR. WC KÜCHE WOHNZIMMER unter Einhaltung der Abrechnungsregeln nach ÖNORM.  
 Geg.: Untenstehender Grundriss, Rohbaulichte 2,70m, Geschoßhöhe 2,90m.  
 Außenelemente haben Rahmenstöcke, Innentüren sind Pfostenstöcke, Fenster mit Fensterbrett.

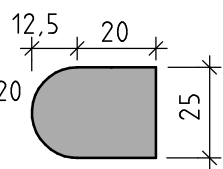
3P  
3P  
3P  
3P

- 3 Stahlbetonstütze: Gegeben ist der Querschnitt einer Stütze DOK +8,74; DUK +12,65  
 Berechnen Sie das Betonvolumen und die Schalungsfläche.



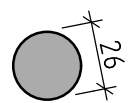
3P

- 4 Stahlbetonstütze: Gegeben ist der Querschnitt einer Stütze. DOK -3,25; DUK -0,20  
 Berechnen Sie das Betonvolumen und die Schalungsfläche.



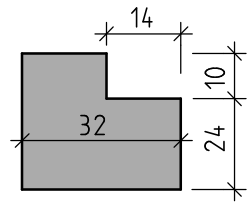
3P

- 5 Stahlbetonstütze: Gegeben ist der Querschnitt einer Säule. DUK +1,40; DOK.: +7,25  
 Berechnen Sie das Betonvolumen und die Schalungsfläche.



2P

- 6 Stahlbetonstütze: Gegeben ist der Querschnitt einer Stütze DOK -0,18; DUK +2,75  
 Berechnen Sie das Betonvolumen und die Schalungsfläche.



3P