

Wiederholungsprüfung AM

W₂

Rechengänge bzw. Rechenansätze aufschreiben!

① Umrechnen von Einheiten:

65,30m =cm

0,00052m² =mm²

36,5mm =cm

1,37m³ =cm³

7,7cm =m

65 Liter =m³

4,5dm =mm

2,54 T =kg

14860cm² =m²

30 N $\hat{=}$ kg

8 P

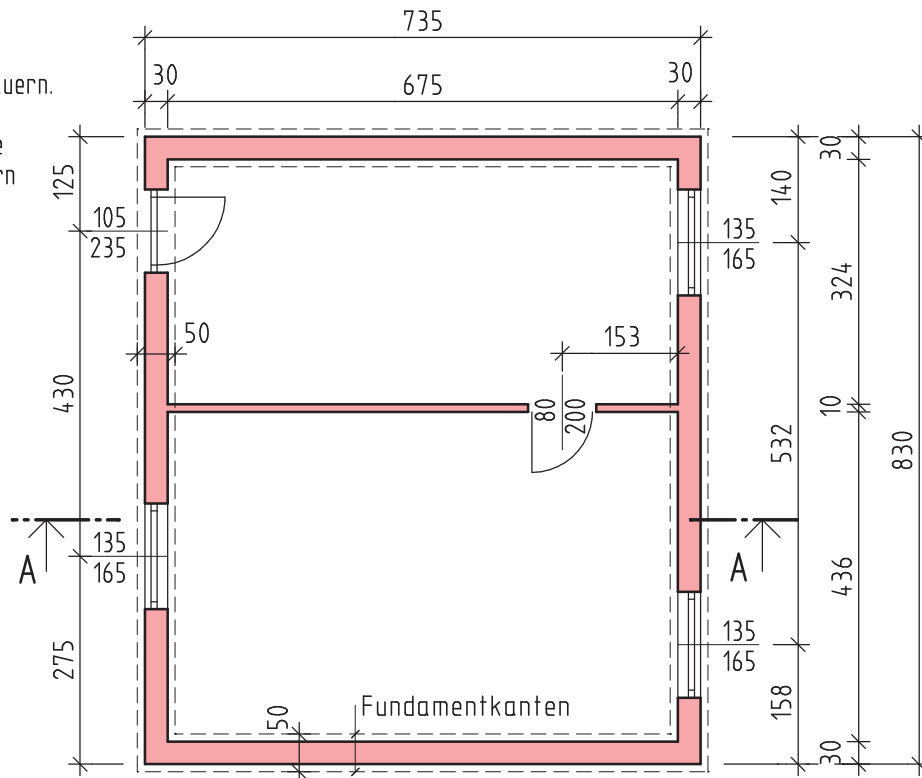
② Maßstabsrechnung

Eine rechteckige Fläche ist 38m lang und 25m breit. Sie soll im Maßstab 1:450 dargestellt werden. Wie groß sind die Zeichnungslängen? Ergebnisse in m, cm und mm. Einheiten dazuschreiben! Rechenansatz oder Rechengang nicht vergessen!

3 P

③ Gegeben ist ein Grundriss von Mauern. Wandhöhe 2,52m. Berechnen Sie die Fläche der Mauern für eine spätere Berechnung der Ziegelanzahl.

Ergebnis in m²



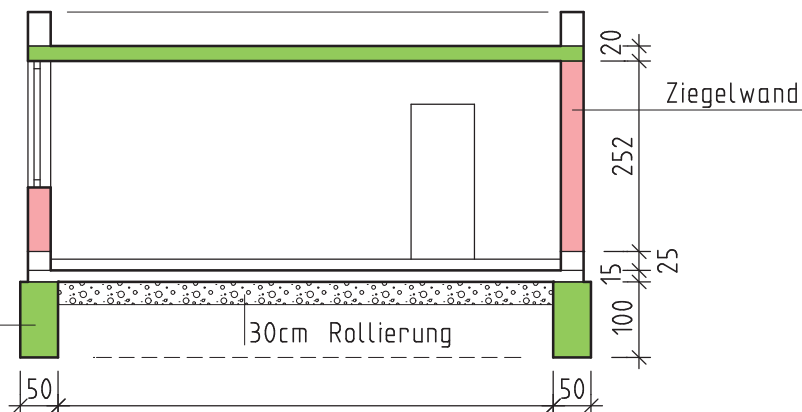
6 P

④ Für das oben dargestellte Gebäude sind für die Außenmauern Streifenfundamente zu errichten. Berechnen Sie das erforderliche Betonvolumen. Ergebnis in m³

Schnitt A-A

- Notenspiegel
- 45-48 Sehr Gut
 - 39-44 Gut
 - 32-38 Befriedigend
 - 23-31 Genügend
 - 0-23 Nicht Genügend

Streifenfundament mittig zur Wand umlaufend



5 P