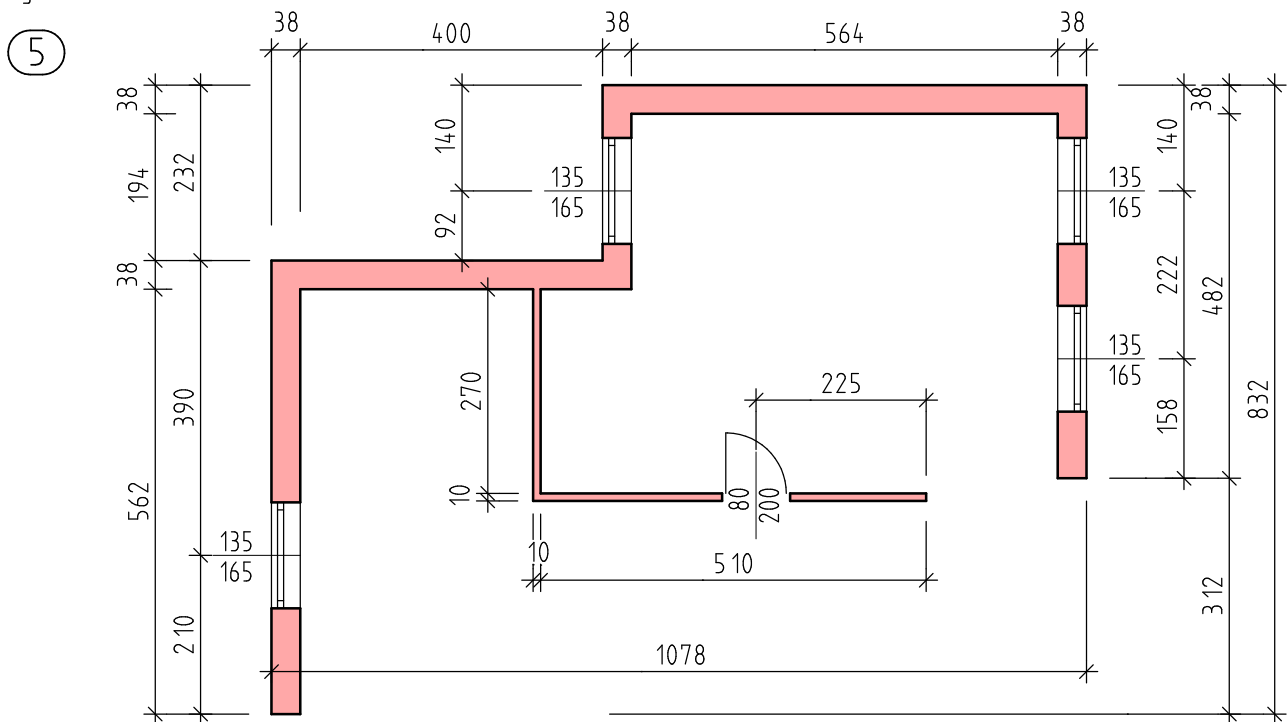
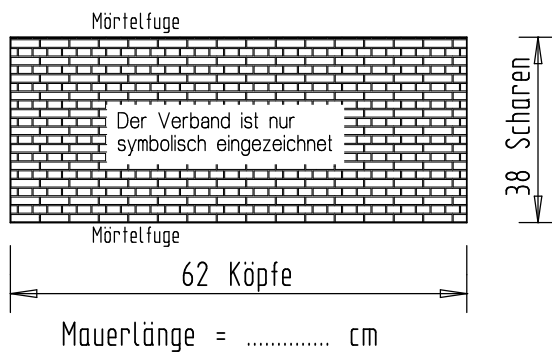


Rechengänge bzw. Rechenansätze aufschreiben!

Gegeben ist ein Grundriss von Mauern. Wandhöhe 2,74m.
 Berechnen Sie die Fläche der Mauern für eine spätere Berechnung der Ziegelanzahl.
 Ergebnis in m²



6
 Geg.: Ansicht einer Mauer und deren Scharen- und Kopfanzahl.
 Mauerstärke 12cm, Ziegel: 25/12/6,5 = NF
 Ges.: Berechnen Sie die erforderliche Ziegelanzahl bei 5% Bruch.
 Die Länge der Wand wenn sie auf beiden Endseiten freistehend ist.



7
 Maßstabsrechnung
 Eine rechteckige Fläche ist 38m lang und 25m breit. Sie soll im Maßstab 1:400 dargestellt werden.
 Wie groß sind die Zeichnungslängen? Ergebnisse in m, cm und mm. Einheiten dazuschreiben!
 Rechenansatz oder Rechengang nicht vergessen!

8 Baugrubenaushub Für die genaue Berechnung gibt es mehr Punkte.
 Berechnen Sie für die dargestellte Baugrube den Humusabtrag und den Baugrubenaushub.

