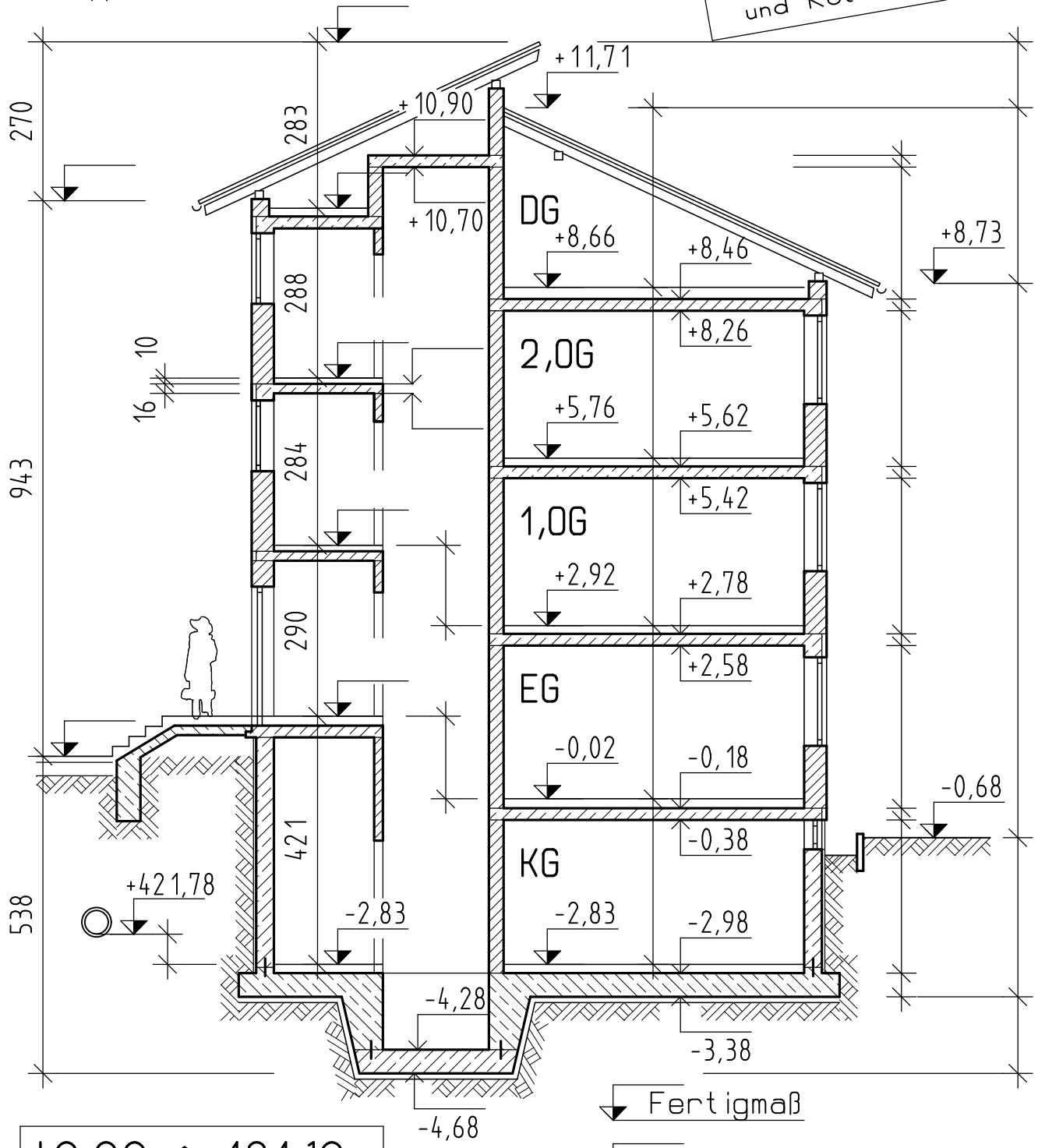


Maßangaben zur Höhenbemaßung:

Höhenkoten werden grundsätzlich in Meter angegeben und besitzen ein Vorzeichen.
 + wenn der Punkt über $\pm 0,00$ liegt, - wenn er darunter liegt.
 $\pm 0,00$ ist normalerweise die Fertigfußbodenoberkante im EG
 des Treppenhauses.

Ergänze die Maßlinien und Kotendreiecke.



$\pm 0,00 \cong 424,10$

Fertigmaß

Rohbaumaß

Die relative Höhe $\pm 0,00$ entspricht einer absoluten Höhe von
 (Auf das Bauwerk bezogen) (Auf den Meeresspiegel bezogen)
